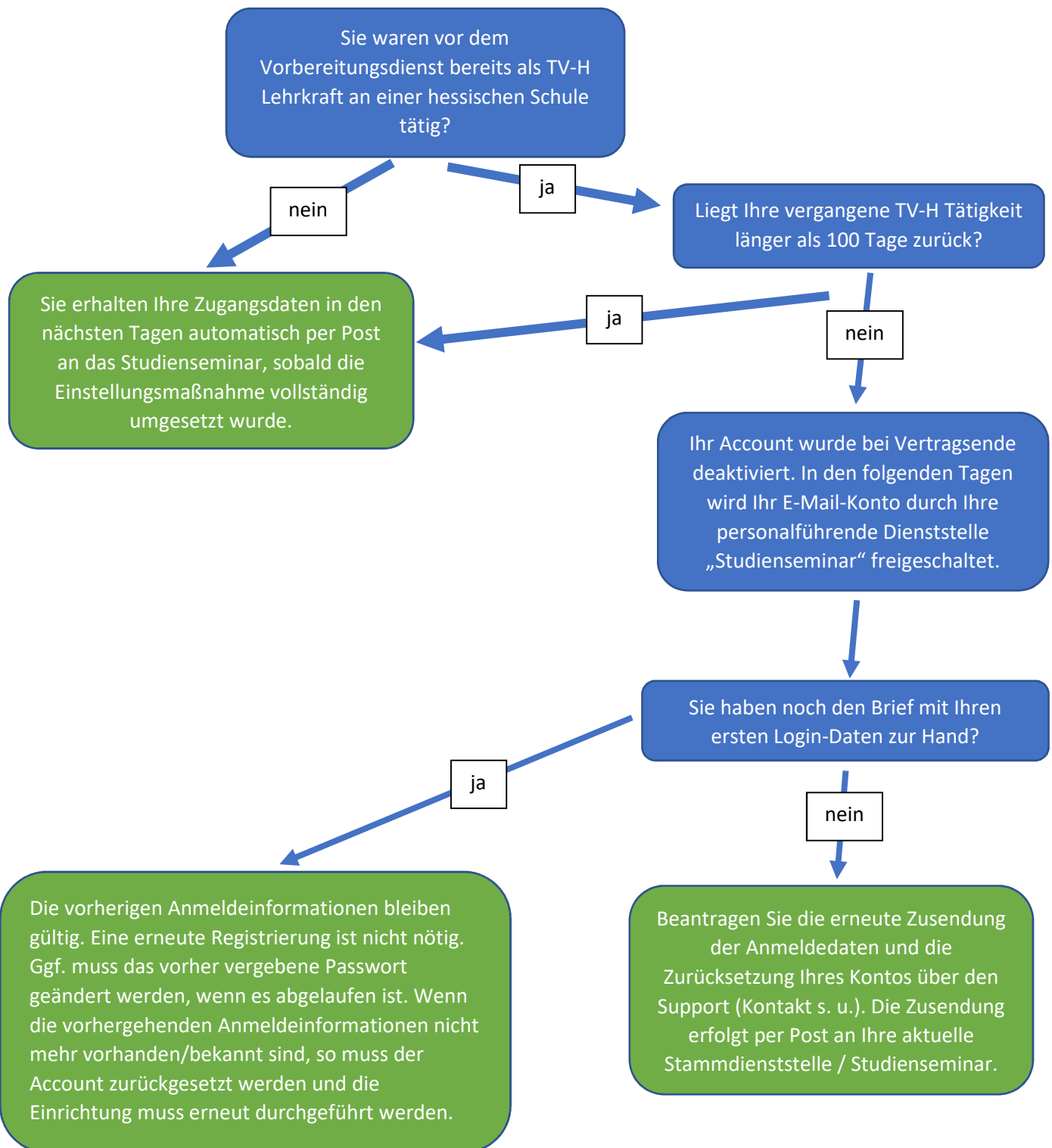


## Dienstliche E-Mailadressen für Lehrkräfte (neue LiV an Studienseminaren)

An hessischen Schulen und Studienseminaren erfolgt die Kommunikation über die dienstliche @schule.hessen.de E-Mailadresse. (siehe [E-Mail-Richtlinie](https://kultusministerium.hessen.de/Schulsystem/Schulrecht): <https://kultusministerium.hessen.de/Schulsystem/Schulrecht>)



Ein wichtiger Tipp zur E-Mail-Oberfläche (OWA):  
Stellen Sie unter „Filter“ und „Anzeigen als...“ die  
Sortierung der  
E-Mails auf „Nachrichten“ um.

Weitere Praxistipps finden Sie in dieser Sammlung:  
[t1p.de/tippsmailschule](https://t1p.de/tippsmailschule)

Hilfe bei Problemen finden Sie hier:  
<https://kultusministerium.hessen.de/Schuldienst/E-Mail-Adressen-fuer-Lehrkraefte/FAQ-E-Mail-Adresse>

Weitere Hilfestellungen und Support finden Sie unter:  
<https://email.kultus.hessen.de>